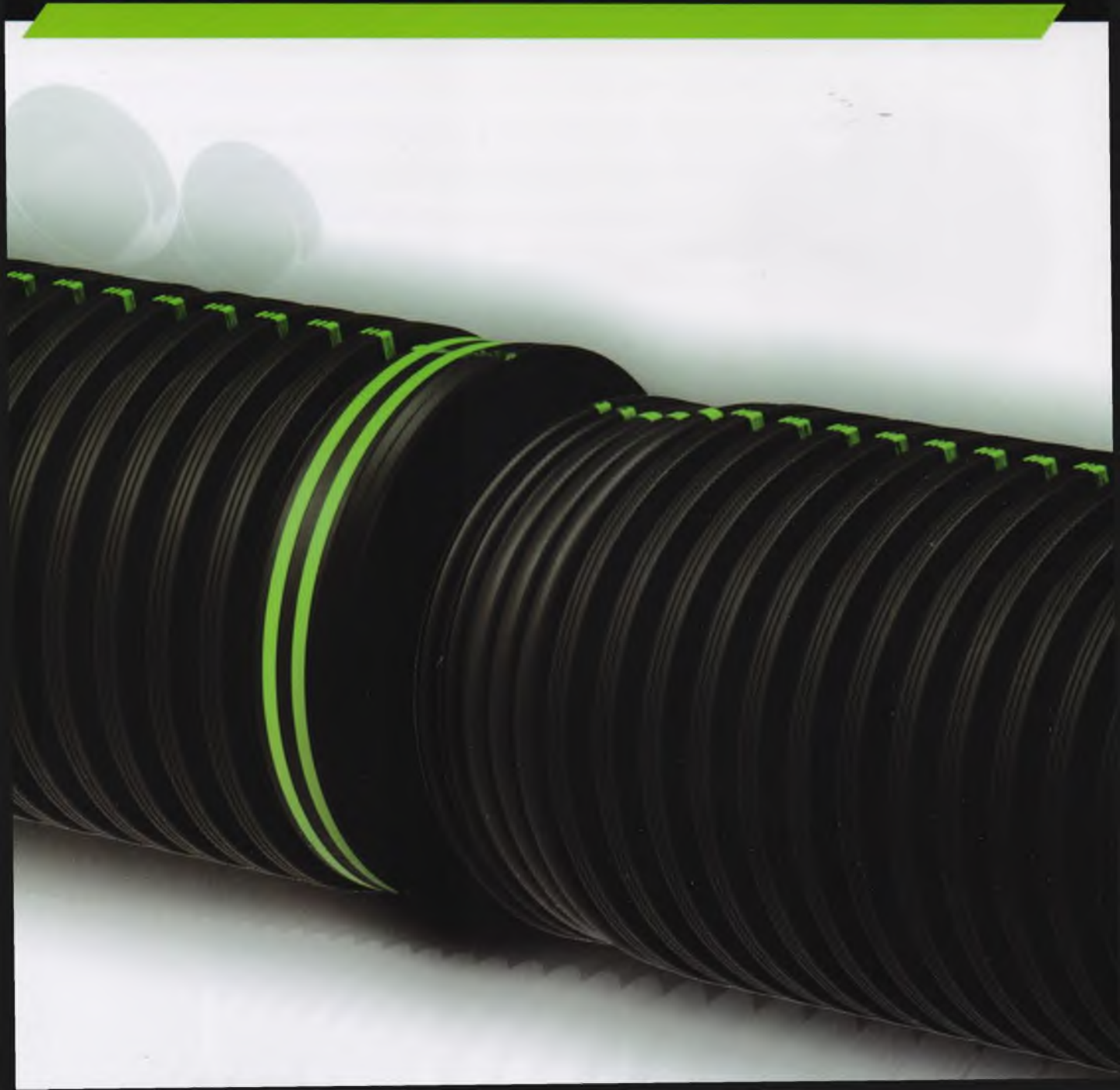


TIGRE-ADS

Soluciones en Tuberías Corrugadas de HDPE

SISTEMA DE TUBERÍAS



Tubería DrenPro® ONE®

100mm (4") Tiras de 6m y rollos de 50m (Otros largos a pedido).

150mm (6") Tiras de 6m y rollos de 50m (Otros largos a pedido).

200mm (8") Tiras de 6m y (Otros largos a pedido).

Esta tubería, se encuentra disponible con y sin perforaciones, está diseñada con una sola pared, corrugada externa e internamente. Destaca su flexibilidad, resistencia, economía y gran resistencia estructural.



Tubería AdvanEdge®

300mm (12") Rollos de 30 y 120m.

450mm (18") Rollos de 30 y 120m.

Esta es una tubería de drenaje en forma de panel, fabricada de Polietileno de Alta Densidad (HDPE). Es perforada y está envuelta en un geotextil impidiendo la colmatación de la perforaciones. Esta tubería tiene una gran resistencia estructural y permite mayor flujo de drenaje, siendo muy rápida y eficaz al momento de captar y evacuar aguas subterráneas. Esta es una tubería de drenaje en forma de panel, fabricada de Polietileno de Alta Densidad (HDPE). Es perforada y está envuelta en un geotextil impidiendo la colmatación de la perforaciones.

Esta tubería tiene una gran resistencia estructural y permite mayor flujo de drenaje, siendo muy rápida y eficaz al momento de captar y evacuar aguas subterráneas.



Cámaras StormTech®

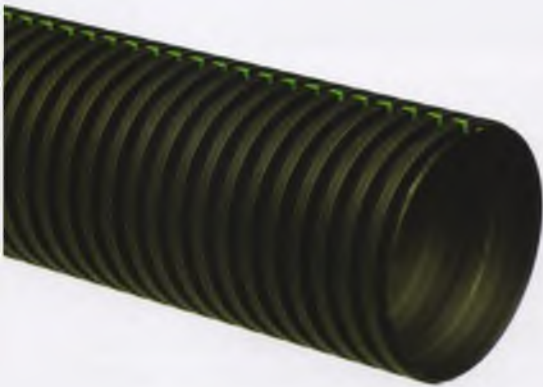
SC-160, SC-310, SC-740, DC-780, MC-3500 Y MC-4500

Estas cámaras están diseñadas para la acumulación de aguas lluvia bajo superficie. Son fabricadas con resinas de polietileno y polipropileno virgen. Este sistema cumple con los estándares más exigentes de la industria internacional, cumpliendo con la norma ATSM F2787 logrando gran capacidad de acumulación y soporte.



Productos

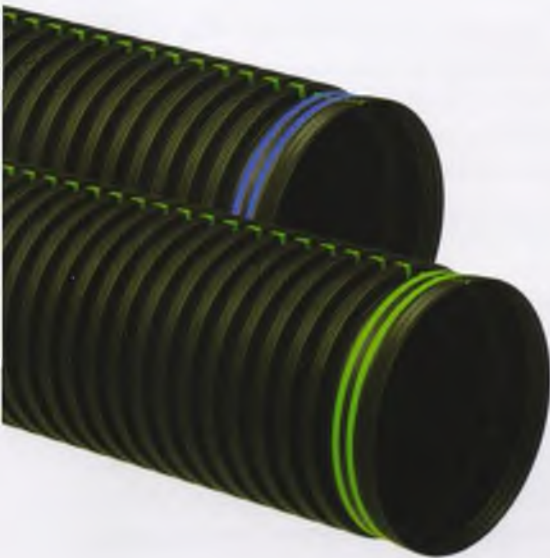
Tuberías Tigre-ADS



Tubería DrenPro® (N12)

75 a 1500mm (3" a 60") Tiras de 6 y 12mts.

Esta tubería se encuentra disponible con y sin perforaciones, está diseñada con dos paredes, corrugada en el exterior y lisa en el interior; obteniendo una alta capacidad hidráulica. Este producto es reconocido por gran resistencia estructural y a la abrasión.



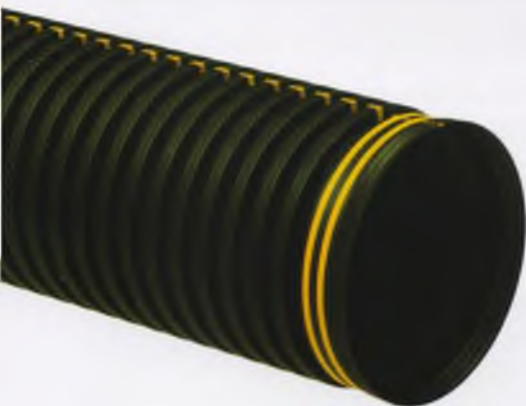
Tubería DrenPro® Min - Infra - HD (N12)

Aplicaciones Pluvial Según norma:

AASHTO M252 y M294, ASTM F2648, NTC 5447

100 a 1500mm (4" a 60").

Esta tubería incluye un sistema de acople que permite una fácil y rápida unión de forma mecánica no necesitando maquinaria para su correcta instalación gracias al uso de sellos elastoméricos, cuyo fin es garantizar hermeticidad en la junta. En diámetros mayores, la campana posee una doble banda de fibra de vidrio, otorgando mayor resistencia en su unión. Esta es sometida a pruebas de laboratorio a una presión interna de 74kPa (según norma ASTM D3212), (7 m.c.a.)



Tubería SaniPro® Aplicación Sanitaria según norma ASTM F2947-14, NCh 3350/1, NTC 6115

300 a 1200mm (12" a 48")

Esta tubería es fabricada de polietileno de alta densidad 100% virgen. A diferencia de las tuberías tradicionales, son en promedio un 15% más rígidas y se aumentó en promedio del 10% el espesor de la pared interior, otorgando gran resistencia a la abrasión y a la punción. Este producto cumple con las exigencias de desempeño exigidas por la NCh 3350/1 y es sometida a rigurosos ensayos de estanquidad en las uniones con anillo elastomérico. Este sistema de acople, permite una fácil y rápida unión mecánica de las tuberías. Este producto es sometido a distintos ensayos de laboratorio, para cumplir con las especificaciones de las normas antes

Productos

Accesorios y Conexiones Conformados Tigre-ADS

Los fittings conformados, son fabricados por el Departamento de Piezas Especiales de Tigre-ADS. Estos trabajos cumplen con todas las normas nacional e internacional. Todos los diseños son desarrollados según las necesidades de los diferentes sistemas de tuberías , los que deben ser consultados y aprobados previamente por nuestro departamento de ingeniería.



Codo 3 cortes



Codo dos cortes 45°



Tee dos cortes 45°



Cámaras de inspección conformadas de HDPE

Estas cámaras son conformadas a partir de tuberías de HDPE, puede contar con o sin escaleras para su correcta y segura inspección. Su fabricación es estudiada por nuestro Departamento de Ingeniería, según factibilidad.



Tapones Conformados

75 a 1500mm (3" a 60")

Fabricados en nuestro Departamento de piezas especiales. Se utilizan en la ejecución de pruebas de hermeticidad en terreno o para finalizar sistemas de tuberías.



Water Stop Gasket®

300 a 1200mm (12" a 48")

Este producto consiste en un anillo elastomérico con abrazaderas de acero inoxidable, el que se instala sobre el extremo de la tubería corrugada otorgando hermeticidad con estructuras hechas a base de concreto, evitando la contaminación con los fluidos transportados, en las napas subterráneas.



Split Coupler®

75 a 1500mm (3" a 60")

Es producto se utiliza en uniones que requieren alta resistencia a la separación y sin exigencias de hermeticidad. Este sistema es tipo abrazadera, las que utilizan amarras de HDPE, que cumple con la norma ASTM D4066. Este sistema de unión es utilizado normalmente para tuberías de drenaje perforadas o ranuradas.